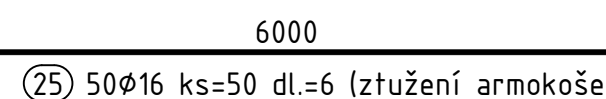
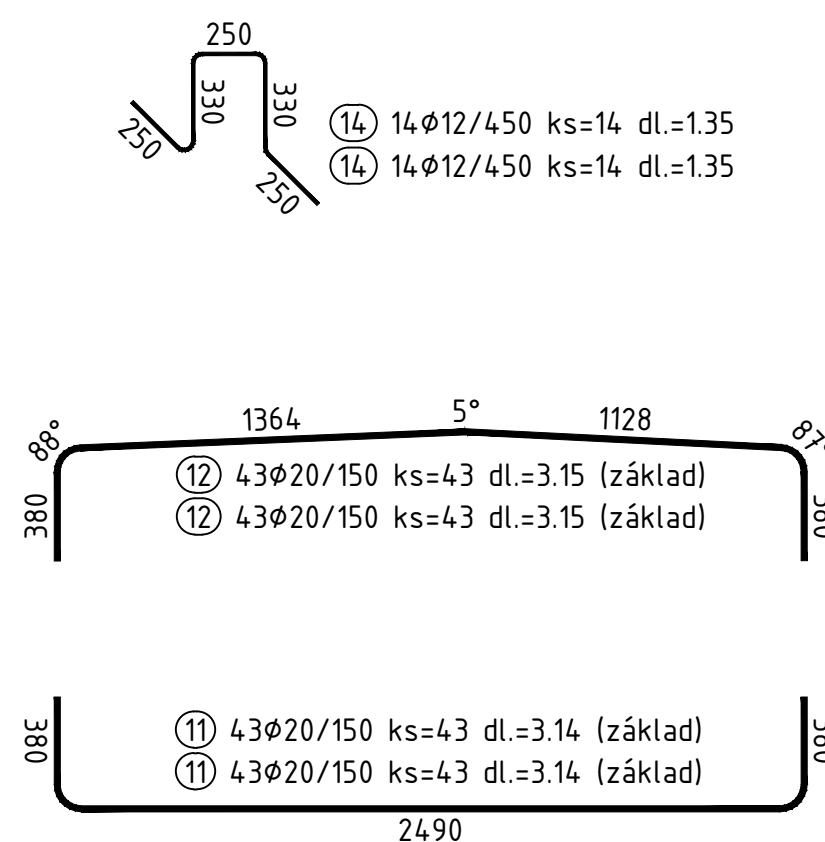
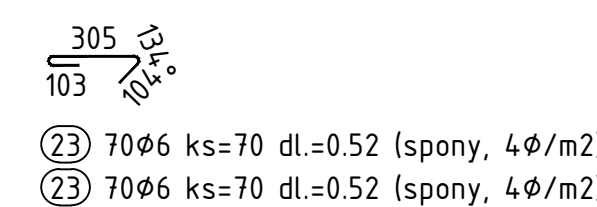
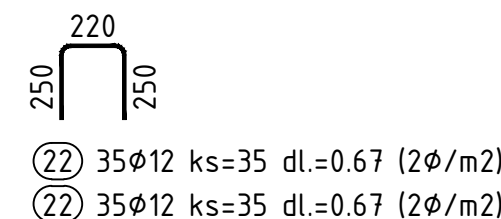
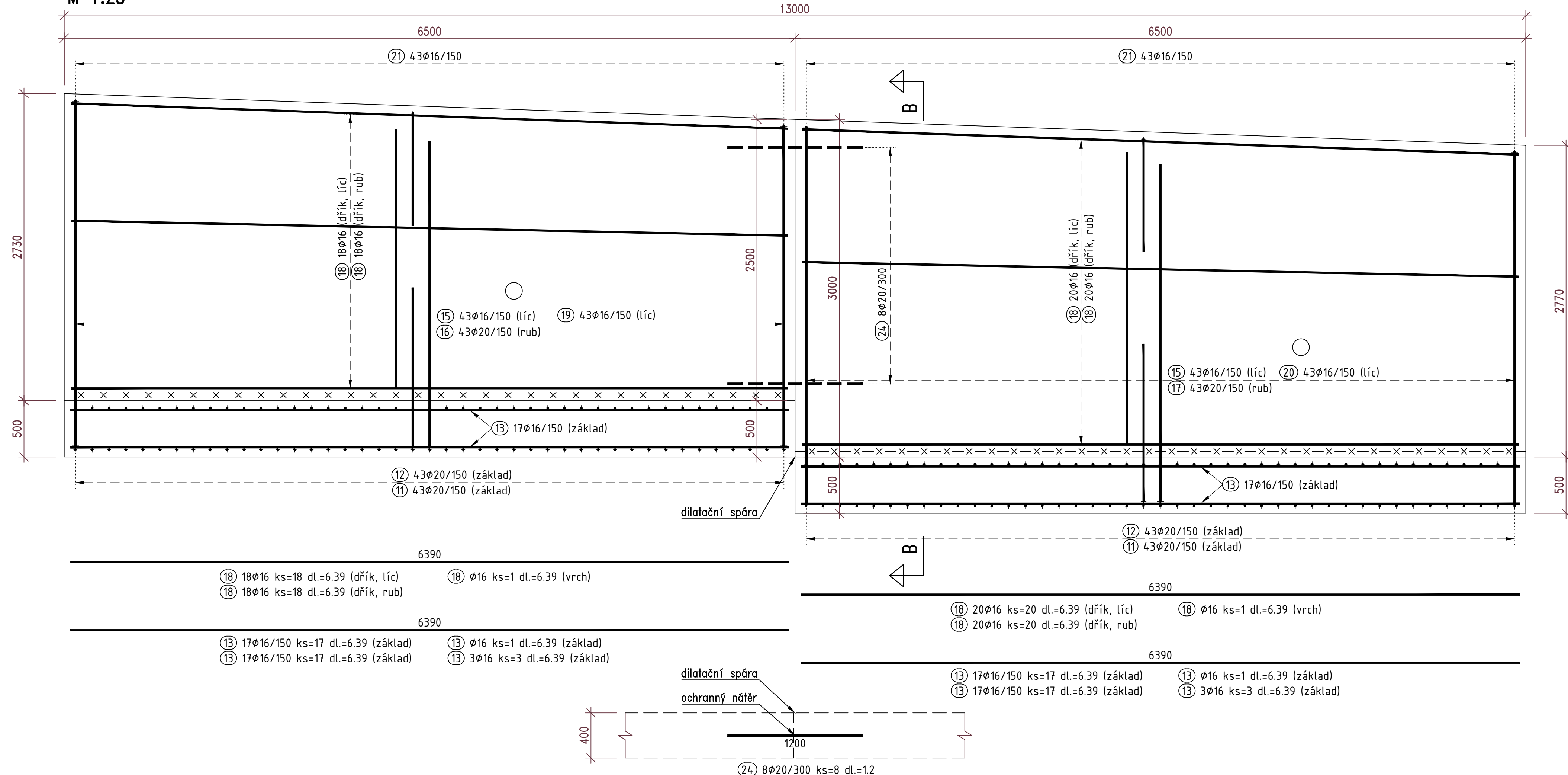


## M 1:25



M 1:25



## VÝKAZ VÝZTUŽE ZDI

Pozice	Výztuž	Φ [mm]	Ohybaný tvar [mm]	Rozměr délka [m]	Hmotnost 1 ks [kg]	Celkový počet [ks]	Celková délka [m]	Celková hmotnost [kg]	Hmotnost z celku [%]	Poznámka
(11)	B450C	20		3.14	7.75	86	270.14	666.21	13.2%	(základ)
(12)	B500B	20		3.15	7.77	86	271.12	668.63	13.2%	(základ)
(13)	B500B	16		6.39	10.09	76	485.64	766.5	15.2%	(základ)
(14)	B500B	12		1.35	1.2	28	37.87	33.63	0.7%	
(15)	B500B	16		1.77	2.79	86	151.95	239.83	4.8%	(líc)
(16)	B500B	20		3.15	7.76	4.3	135.26	333.58	6.6%	(rub)
(17)	B500B	20		3.4.5	8.5	4.3	148.16	365.39	7.2%	(rub)
(18)	B500B	16		6.39	10.09	78	498.42	786.67	15.6%	(dířík, líc) (vrch, rub)
(19)	B500B	16		2.3	3.63	4.3	98.9	156.1	3.1%	(líc)
(20)	B500B	16		2.6	4.1	4.3	111.8	176.46	3.5%	(líc)
(21)	B500B	16		2.21	3.49	86	190.38	300.48	6%	
(22)	B500B	12		0.67	0.6	70	46.93	41.67	0.8%	(Žv/m2)
(23)	B500B	6		0.52	0.12	140	73.14	16.23	0.3%	(spony, Žv/m2)
(24)	B500B	20		1.2	2.96	8	9.6	23.68	0.5%	
(25)	B500B	16		6	9.47	50	300	473.5	9.4%	(žtužení armokošě)

Výztuž	Ø [mm]	Celková délka [m]	Celková hmotnost [kg]
B450C	20	270.14	666.21
B500B	6	73.14	16.23
B500B	12	84.81	75.29
B500B	16	1837.09	2899.54
B500B	20	564.15	1391.27

## PŘEHLED KONSTRUKČNÍCH MATERIÁLŮ

## Beton

Základy	C 30/37	XF4, XD3
Dřík opěrné zdi	C 30/37	XF4, XD3

Ocel

Beťonářská výztuž	B500	B
-------------------	------	---

Krytí minimální: 45 mm  
Krytí jmenovité: 55 mm


POZNÁMKY

1. Výztuž je kótována na vnější povrch.
2. Všechna výztuž je vázána.
3. Veškerá výztuž procházející pracovní spárou bude v místě léto spáry na vzdálenost min. 50 mm na obě strany opatřena epoxidovým nátěrem. Pokud nebude tato výztuž zabetonována do 8 týdnů, bude chráněna PK nátěrem v celé své vystupující délce.

Hořovice, oprava zdi mezi Zámeckou ulicí a pozemkem p.č. 67

Město Hořovice, Palackého náměstí 2, 268 01 Hořovice, tel. 311 545 301, e-mail: e-podatelna@mesto-horovice.cz


Investor:



Město Hořovice  
Palackého náměstí 2  
268 01 Hořovice

Výškový systém:	Bpv	Souřadnicový systém:	S-JT
-----------------	-----	----------------------	------

Číslo zakázky:	24 226 00	HIP:	
Schválil:	Ing. Petr SOUČEK <i>Petr Souček</i>	Zodp. projektant: Ing. Daniel ŠINDLER, Ph.D.	
		724007830, dsm@pontex.cz	
Tech. kontrola:	Ing. Ondřej DĚDEK <i>Ondřej Dědek</i>	Vypracoval:	Pavel VODIČKA <i>Pavel Vodička</i>
728355965, ode@pontex.cz		723973271, pvo@pontex.cz	



Na Městečkách 1178/10, 140 00 Praha 4 – Mst.  
www.pontex.cz      pontex@pontex.cz

Objednatel:	Město Hořovice	Obec:	Hořovice	Kraj:	Středočeský
Akce:	Hořovice, oprava zdi mezi Zámeckou ulicí a pozemkem p.č. 67			Datum	Stupeň
				11/2024	ZDS
				Souprava	č. přílohy

## VÝZTUŽ OPĚRNÉ ZDI

6